

Tabella peso teorico RETE ELETTRORALDATA

Tipo	ø filo (mm)		Maglia (mm)		Dim. pann. (mm)		Sup. pann. (m²)	Sez. Long. (mm²/m)	Sez. Trasn. (mm²/m)	Peso pannello (Kg)	Peso al m² (Kg/m²)	Nr. pann. per legaccio	H legaccio (mm)	Peso legaccio (Kg)	Nr. pannelli per stiva	Nr. pannelli per carico	Peso per carico (Kg)
	Long.	Trasn.	(i) Long.	(a) Trasn.	Long.	Trasn.											
510 HD	5.25	5.25	100	100	2000	3000	6.00	216	216	20.400	3.400	90	500	1836	450	1440	29376
515 HD	5.25	5.25	150	150	2000	3000	6.00	144	144	13.940	2.323	90	500	1255	450	1800	25092
520 HD	5.25	5.25	220	220	2000	3000	6.00	98	98	9.350	1.558	90	500	842	450	1800	16830
610 HD	6	6	100	100	2000	3000	6.00	283	283	26.640	4.440	70	460	1865	350	1120	29837
615 HD	6	6	150	150	2000	3000	6.00	189	189	18.204	3.034	70	460	1274	350	1400	25486
620 HD	6	6	200	200	2000	3000	6.00	142	142	13.320	2.220	100	640	1332	400	1600	21312
625 HD	6	6	250	250	2000	3000	6.00	113	113	10.656	1.776	100	640	1066	400	1600	17050
810 HD	8	8	100	100	2000	3000	6.00	503	503	47.400	7.900	40	350	1896	240	600	28440
815 HD	8	8	150	150	2000	3000	6.00	335	335	32.390	5.398	50	440	1620	250	900	29115
820 HD	8	8	200	200	2000	3000	6.00	251	251	23.700	3.950	50	440	1185	300	1100	26070
1020 HD	10	10	200	200	2000	3000	6.00	393	393	37.020	6.170	50	550	1851	200	800	29616

510 HD	5.25	5.25	100	100	2250	4000	9.00	216	216	30.940	3.438	50	280	1547	400	950	29393
515 HD	5.25	5.25	150	150	2250	4000	9.00	144	144	20.528	2.281	90	500	1848	450	1350	27713
520 HD	5.25	5.25	220	220	2250	4000	9.00	98	98	14.365	1.596	90	500	1293	450	1350	19393
610 HD	6	6	100	100	2250	4000	9.00	283	283	40.404	4.489	50	330	2020	300	750	30303
615 HD	6	6	150	150	2250	4000	9.00	189	189	26.807	2.979	50	330	1340	350	1050	28147
620 HD	6	6	200	200	2250	4000	9.00	142	142	20.646	2.294	50	330	1032	400	1200	24775
625 HD	6	6	250	250	2250	4000	9.00	113	113	15.984	1.776	100	640	1598	400	1200	19181
810 HD	8	8	100	100	2250	4000	9.00	503	503	71.890	7.988	25	220	1797	150	400	28756
815 HD	8	8	150	150	2250	4000	9.00	335	335	47.696	5.300	40	350	1908	200	600	28618
820 HD	8	8	200	200	2250	4000	9.00	252	252	36.735	4.082	50	440	1837	300	800	29388
1020 HD	10	10	200	200	2250	4000	9.00	393	393	57.381	6.376	25	270	1435	200	500	28691
1220 HD	12	12	200	200	2250	4000	9.00	566	566	82.584	9.176	25	330	2065	150	350	28904
1420 HD	14	14	200	200	2250	4000	9.00	770	770	112.344	12.483	10	160	1123	110	260	29209

Tabella peso teorico FERRO TONDO PER C.A. IN BARRE

DIAMETRO Ø mm	PESO Kg/m	FASCI 12 m Kg	FASCI 6 m Kg
6	0.222	2000	1000
8	0.395	2500	1500
10	0.617	2500	1500
12	0.888	2500	1500
14	1.208	2500	1500
16	1.578	2500	
18	1.998	2500	
20	2.466	2500	
22	2.984	2500	
24	3.551	2500	
25	3.853	2500	
26	4.168	2500	
28	4.834	2500	
30	5.549	2500	
32	6.310		

CERTIFICAZIONI



FERRAMATI BUILDING THE FUTURE

FERRAMATI SRL
Sede Legale e Operativa:
C.da S. Angelo - 72015 Fasano (BR), Italy
Tel. (+39) 080.442.62.04 - 080.442.36.30
Fax (+39) 080.442.22.99

info@ferramati.it
www.ferramati.it



Seguici su:



FERRO
SAGOMATO E/O ASSEMBLATO
CARPENTERIA METALLICA
COMMERCIALIZZAZIONE PRODOTTI SIDERURGICI



TRASPARENZA
PROFESSIONALITÀ
COMPETENZA
AFFIDABILITÀ
INNOVAZIONE

Negli anni '90 per volontà dei **F.lli Amati**, nasce la **Ferramati srl**, azienda certificata che opera nel settore dell'edilizia civile ed industriale, specializzata nella fornitura e posa in opera di ferro tondo per c.a, lavorato e/o assemblato, nella produzione di elementi prefabbricati in c.a e manufatti in EPS per l'edilizia e non. Dal 2016, la produzione e la vendita dei prodotti prefabbricati in c.a e dei manufatti in EPS, vengono affidate alla **Ferramati International srl**, nata nel 2014 con le prime commesse estere. L'azienda svolge la propria attività in 7 capannoni industriali situati a Fasano (BR) in c.da S. Angelo -Zl2- in un'area di circa 25000 mq dove ha sede con 520 mq di uffici e archivi ed un organico composto da impiegati, tecnici e maestranze.

SAGOMATO E/O ASSEMBLATO

2009: Con l'entrata in vigore del DM 14/1/2008 la Ferramati srl viene registrata, presso il Servizio Tecnico Centrale, come **CENTRO DI TRASFORMAZIONE** conseguendo l'**ATTESTATO DI DENUNCIA DELL'ATTIVITÀ N°206/09: sagomatura e/o assemblaggio** avvengono in stabilimento garantendo qualità e sicurezza.

CERTIFICAZIONI



UNI EN ISO 9001:2008



206/2009

CARPENTERIA METALLICA

2015: La Ferramati srl certifica elevata competenza e professionalità nel settore della **PREFABBRICAZIONE METALLICA**, dalla produzione al montaggio, diventando punto di riferimento su vasta scala.

CERTIFICAZIONI



UNI EN ISO 9001:2008



UNI EN 1090



COMMERCIALIZZAZIONE PRODOTTI SIDERURGICI

2005: La Ferramati srl commercializza oltre **500 ARTICOLI** utili per le attività produttive siderurgiche ed edilizie e per la sicurezza in cantiere.

CERTIFICAZIONI



UNI EN ISO 9001:2008

LAVORAZIONI

BARRE E STAFFE SAGOMATE

Ferri longitudinali, monconi dritti e sagomati, staffe di piccole e grandi dimensioni, realizzabili con diversi diametri conformi agli standard progettuali. Il tutto etichettato e imballato pronto per la consegna.

TRAVI E PILASTRI ASSEMBLATI

Gabbie di armatura assemblate per travi e pilastri, di qualunque forma e dimensione, realizzate con diversi diametri come da Vostri elaborati.

GABBIE PER PLINTI E PALI DI FONDAZIONE

Gabbie di armatura per plinti e pali di fondazioni, assemblate e saldate in stabilimento, direttamente consegnate in cantiere.



LAVORAZIONI

PIASTRE DECORATIVE

Taglio al plasma di immagini e decori di qualunque forma e dimensione, su piastre e pannelli.

CARPENTERIA METALLICA MEDIA

Piccole pensiline, capannoni assemblati e montati tramite viti e bulloni dalle nostre maestranze.

CARPENTERIA METALLICA PESANTE

Strutture metalliche, complesse ed articolate, per capannoni industriali.



PRODOTTI

PRODOTTI SIDERURGICI

Travi
Lamiere e coils
Tubi neri e zincati
Profilati
Pannelli divisori e copertura
Recinzioni e grate
Ferramenta
Tondo trafilato e reti elettrosaldate per c.a
Chiusini e grate in ghisa

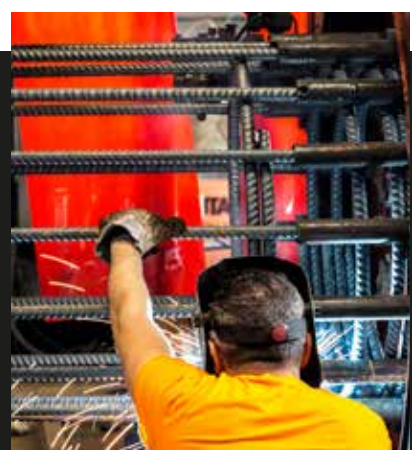
PRODOTTI PER L'EDILIZIA

Distanziatori per ferri di armatura
Distanziatori per casseri
Rete antifessurazione
Recinzioni mobili da cantiere
Tenuta all'acqua
Vespai areati



VANTAGGI

- 1. Riduzione degli sfridi** di lavorazione
- 2. Velocità** nel posizionamento e nel montaggio dei ferri
- 3. Ottimizzazione di tempi e risorse** operative in cantiere



VANTAGGI

- 1. Controllo della qualità** in stabilimento
- 2. Facilità di smontaggio** e ridotta manutenzione
- 3. Flessibilità e adattabilità** degli spazi
- 4. Riutilizzo e riciclo** dei materiali
- 5. Protezione dei manufatti** attraverso processi di **zincatura a caldo**
- 6. Sicurezza strutturale** combinata alla creatività progettuale



VANTAGGI

- 1. Vasta gamma di prodotti**
- 2. Disponibilità immediata** in magazzino
- 3. Ordini su richiesta**



FERRAMATI
BUILDING THE FUTURE